

Wie richte ich meinen Computer für das Netzwerk ein!!

www.wlan-project.com

Um in einem Netzwerk arbeiten zu können muss jede aktive Komponente (PC's, Router, Accesspoints,...) eine IP besitzen.
Um miteinander kommunizieren zu können müssen diese im selben IP-Bereich liegen.

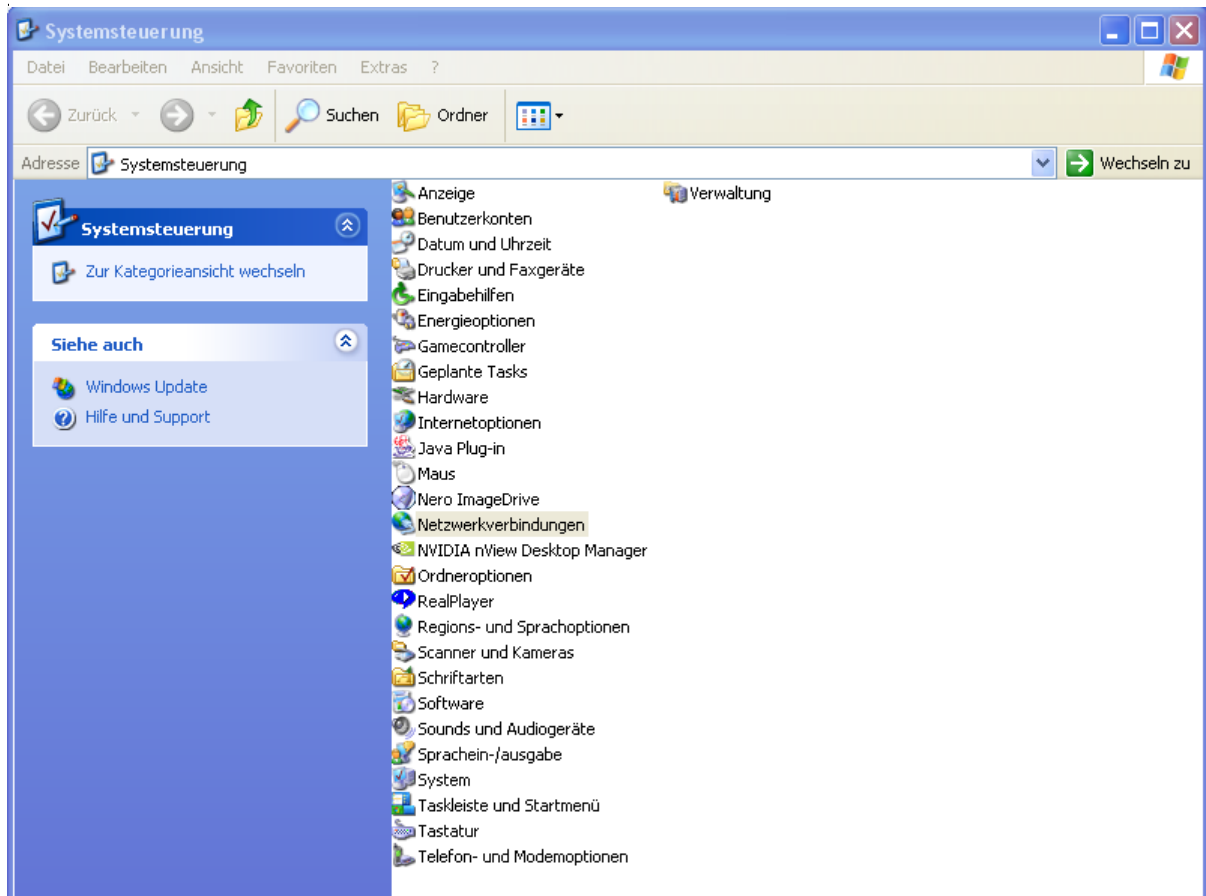
Bsp.:

Router: IP 192.168.0.1 Subnetmask 255.255.255.0
Andere Geräte : IP 192.168.0.1 -192.168.0.254 Subnetmask 255.255.255.0

Da in den meisten Routern und Accesspoints DHCP (Dynamic Host Configuration Protocol) aktiviert ist, werden diese IP's automatisch zugeteilt.
Dazu muss der PC aber darauf eingestellt sein.
Diese PDF soll es leicht machen den PC dementsprechend zu konfigurieren.

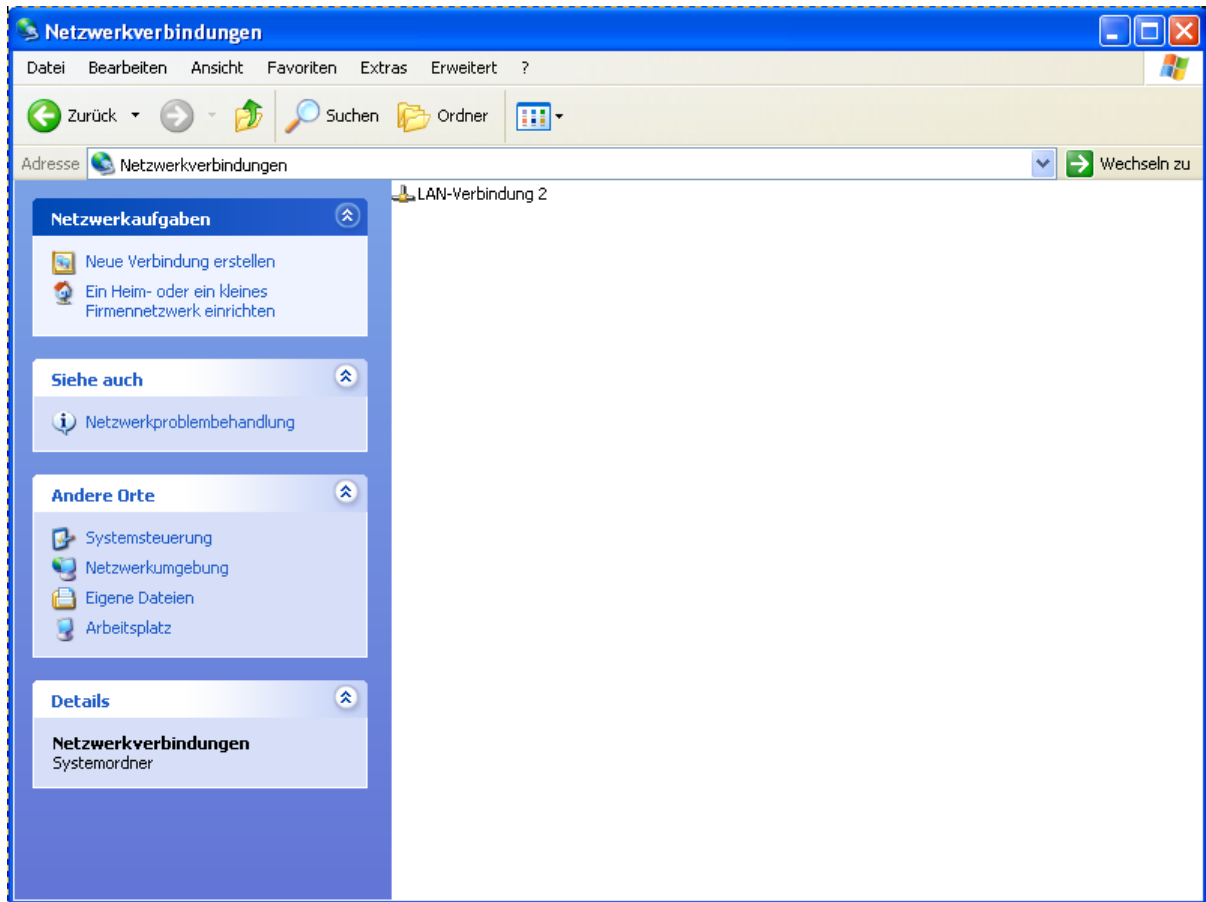
Es wird auf dem Betriebssystem Windows XP erklärt. Jedoch gibt es nur geringe Abweichungen zu älteren Betriebssystemen.

Klicken sie auf Start – Systemsteuerung



Von dort aus auf Netzwerkverbindungen.

Dort werden alle Netzwerkverbindungen angezeigt.

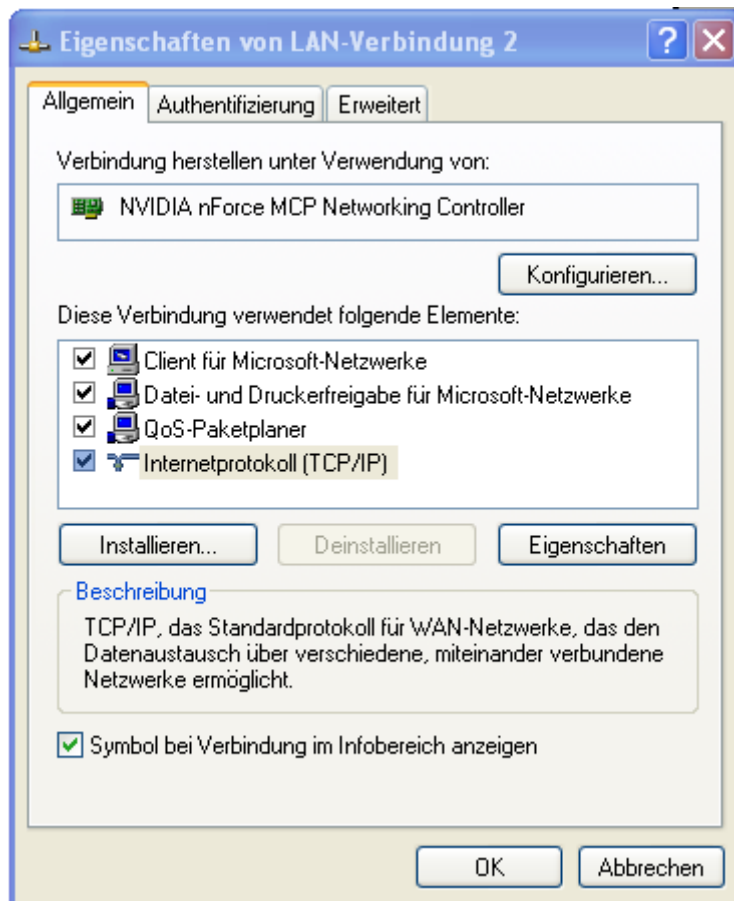


Doppelklicken Sie auf die Verbindung welche konfiguriert werden soll.



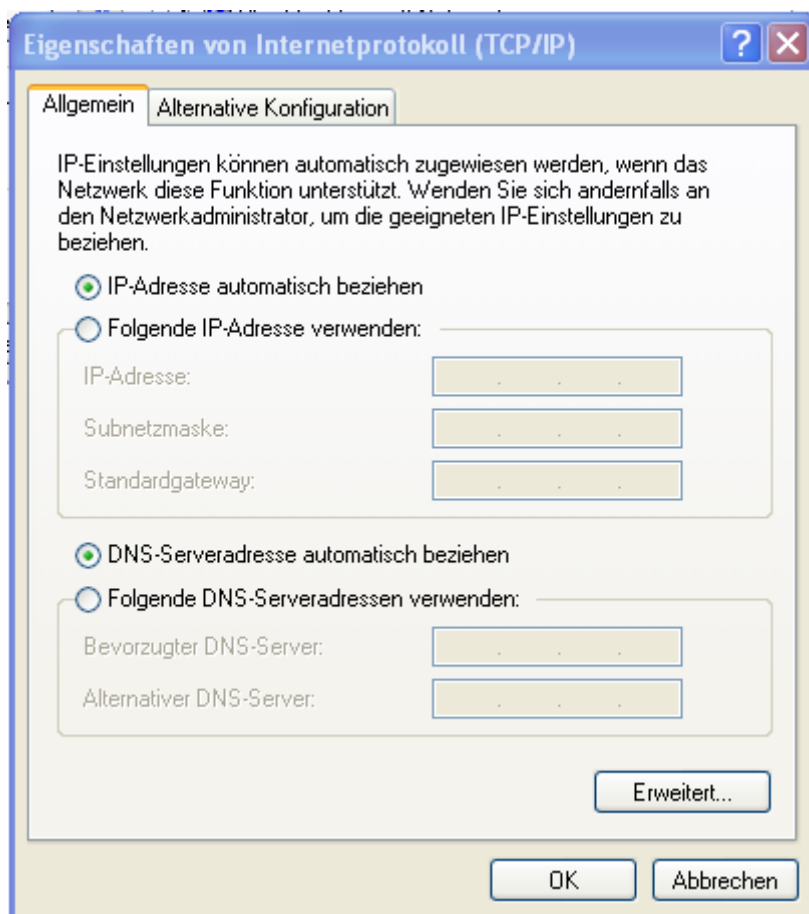
Von dort aus bitte weiter auf den Button

Eigenschaften



Bitte markieren Sie das Element Internetprotokoll (TCP/IP)
Und klicken danach auf

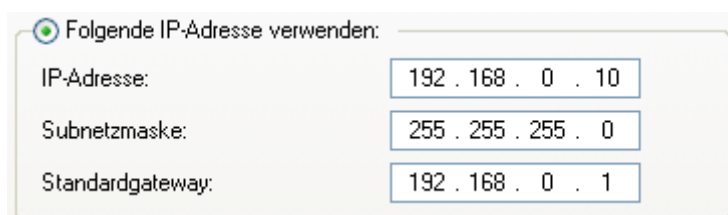
Eigenschaften



Wählen Sie hier die Optionen IP-Adresse automatisch beziehen und die Option DNS-Serveradresse automatisch beziehen um den Computer für DHCP vorzubereiten.(einfacher Weg)

Danach klicken Sie auf

Möchten Sie dagegen eine IP zuteilen bitte geben Sie diese hier ein



Wobei Die IP-Adresse im selben Host-Bereich sein muss. (Hier ist es der letzte, der vier Segmente **192.168.0.10**)

Mit der Subnetmask teilen Sie dem PC mit wie groß der Hostbereich eingeteilt ist. (255.255.255.0 ist Standard)

Das Standardgateway sollte eingegeben sein wenn Ihr PC das Internet nutzen möchte und sich lokal über einen Router (oder Server) ins Internet verbindet. (Dies ist im normalen Fall die IP des Routers).

Folgende DNS-Serveradressen verwenden:

Bevorzugter DNS-Server:

Alternativer DNS-Server:

Ein DNS-Server (Domain-Name-Server) ist ein Server welcher aus einer Internet-Adresse eine für die Server im Internet verständliche Sprache umsetzt. Ich möchte es Ihnen an einem kurzen Beispiel erklären.

Sie geben in Ihrem Browser (Internet-Explorer, Netscape oder ähnliche) den Domainnamen der Homepage von „Heise“ ein -- www.heise.de –
Diese Adresse wird an den DNS-Server weitergeleitet und dieser setzt dann die Domain in die dazugehörige IP um. In unserem Fall ist dies die ---193.99.144.80---

Dieser Server ist bei heutigen Routern integriert und somit können Sie auch hier die IP des Routers eintragen.

Als „alternativer DNS-Server“ können Sie einen alternativen Server der Telekom (bzw. Ihres Providers) eintragen. Dies muss nicht getan werden solange Ihr Router dies übernimmt.

Wir lassen dieses Feld frei.

Bestätigen Sie mit

Ich hoffe diese Anleitung konnte Ihnen helfen Ihre Computer einzurichten.
Bei weiteren Fragen und Anregungen schauen Sie doch mal auf unsere Website vorbei und schauen sich bei uns um.

www.wlan-project.com

Oder schreiben Sie uns eine E-Mail an: info@wlan-project.com

Dieses Dokument wurde am 28.06.2004 von Defender erstellt.
Es ist Eigentum der www.wlan-project.com.